

「でんしゃ見見録」10月10日更新

～ 日本最南端の路面電車 鹿児島市電 ～

(鹿児島県視聴覚障害者情報センター制作)

鹿児島の市街地を走る「鹿児島市電」は、昔から多くの利用者に愛されています。
変化に富む沿線の景色と、街中を駆け抜ける電車の姿をお楽しみください。



「つつうらうら」10月17日更新

(岡山県聴覚障害者センター制作)

コーヒーは漢字で「珈琲」と書きます。

この漢字をあてたのは、幕末を代表する蘭学者の宇田川榕菴(うだがわ ようあん)です。

榕菴はなぜ「珈琲」にしたのでしょうか？

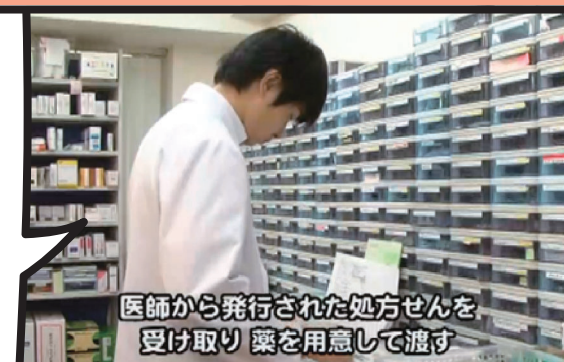
実は植物学にも造詣が深い榕菴ならではの理由がありました。

あいるんメモ

ドキュメンタリー『ももくり3ねん…!?!』

(2011年～2014年制作)

これは「桃栗三年柿八年」ということわざから取っており、芽が出て実がなるまでに桃と栗は三年、柿は八年かかる。実がなるまでには相応の年月が必要という例えです。あなたは何年？
薬剤師、牧師、理学療法士など色々な職業の方にインタビューをしてみました。



SNS で目で聴くテレビの最新情報や番組のお知らせなどをチェックできます！



twitter



Facebook



Instagram



LINE

取扱団体・事務所

目で聴くテレビ
手話と字幕の番組

認定特定非営利活動法人 障害者放送通信機構
〒530-0044 大阪市北区東天満2-7-12 スターポート2F
FAX: 06-6242-6502 / TEL: 06-6242-6501
MAIL: medekikutv@gmail.com

月

火

水

木

金

日

リアルタイム
手話放送

列島ニュース
(NHK総合)

13時5分～55分

3

- ・目で聴くWeekly
- ・手話言語の国際デーイベント
- ・目で聴く日聴紙10月号/他
- ・くまもとビデオマガジン「みるっく」
(熊本県聴覚障害者情報提供センター制作)

リアルタイム
手話放送

列島ニュース
(NHK総合)

13時5分～55分

10

- ・目で聴くWeekly
- ・でんしゃ見見録
(鹿児島県視聴覚障害者情報センター)
- ・地方の手話
(和歌山県聴覚障害者情報センター制作)

リアルタイム
手話放送

列島ニュース
(NHK総合)

13時5分～55分

17

- ・目で聴くWeekly
- ・シネナビ
- ・つつうらうら
(岡山県聴覚障害者センター制作)/他

リアルタイム
手話放送

列島ニュース
(NHK総合)

13時5分～55分

24

- ・JFDリーダー
- ・地方の手話
(和歌山県聴覚障害者情報センター制作)
- ・いきいきワイド/他

リアルタイム
手話放送

列島ニュース
(NHK総合)

13時5分～55分

31

- ・特番 (内容未定)

リアルタイム
手話放送

ニュースウォッチ9 (NHK総合)

21～22時

4

リアルタイム
手話放送

ひるおび! (TBS系列)

11時55分～13時55分

5

リアルタイム
手話放送

ニュースウォッチ9 (NHK総合)

21～22時

11

リアルタイム
手話放送

ひるおび! (TBS系列)

11時55分～13時55分

12

リアルタイム
手話放送

ニュースウォッチ9 (NHK総合)

21～22時

18

リアルタイム
手話放送

ひるおび! (TBS系列)

11時55分～13時55分

19

リアルタイム
手話放送

ニュースウォッチ9 (NHK総合)

21～22時

25

リアルタイム
手話放送

ひるおび! (TBS系列)

11時55分～13時55分

26

23

リアルタイム
手話放送

列島ニュース
(NHK総合)

13時5分～55分

28

リアルタイム
手話放送

ひるおび! (TBS系列)

11時55分～13時55分

27

リアルタイム
手話放送

ひるおび! (TBS系列)

11時55分～13時55分

29

16

リアルタイム
手話放送

列島ニュース
(NHK総合)

13時5分～55分

21

リアルタイム
手話放送

ひるおび! (TBS系列)

11時55分～13時55分

20

リアルタイム
手話放送

ひるおび! (TBS系列)

11時55分～13時55分

22

9

リアルタイム
手話放送

列島ニュース
(NHK総合)

13時5分～55分

14

リアルタイム
手話放送

ひるおび! (TBS系列)

11時55分～13時55分

13

リアルタイム
手話放送

ひるおび! (TBS系列)

11時55分～13時55分

15

2

リアルタイム
手話放送

列島ニュース
(NHK総合)

13時5分～55分

7

リアルタイム
手話放送

ひるおび! (TBS系列)

11時55分～13時55分

6

リアルタイム
手話放送

ひるおび! (TBS系列)

11時55分～13時55分

8

オリジナル番組は**毎週火曜日21:00**に更新!!

以降1週間いつでも視聴できます!

そのあとは「最近の目で聴くテレビ」で1ヶ月間いつでも視聴できます!

※放送時間、番組内容は変更になる場合があります。
詳しくはHPに掲載します。

障害者放送通信機構

<http://medekiku.jp>



HP

2023年
10月